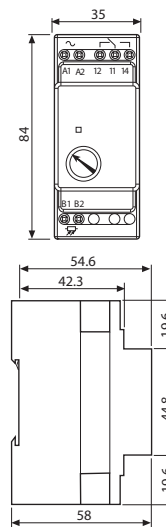
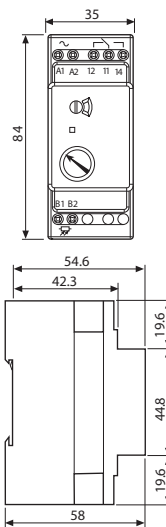


Dämmerungsschalter zur Steuerung von Beleuchtungsanlagen für Aussentreppen, Eingängen, Treppenhaus, Schaufenstern usw. Für den Verteilereinbau mit separatem Lichtsensor.

- Typ 11.01 mit einem 3-Positionsschalter:
 - hoher Bereich (20...1000 lx)
 - niedriger Bereich (1...30 lx)
 - Dauerlicht z. B. zur Treppenhausreinigung oder bei Umzügen
- Typ 11.01 energiesparend
- Typ 11.71 auch für 12 und 24 V für SELV-Anwendung
- LED-Statusanzeige
- Für Tragschiene DIN EN 60715 TH35



* Die angegebene Kontaktbelastung gilt für den Schliesser

Kontakte					
Anzahl der Kontakte		1 Wechsler		1 Wechsler	
Max. Dauerstrom/max. Einschaltstrom	A	16/30 (120 A - 5 ms)		16/30 (120 A - 5 ms)	
Nennspannung/max. Schaltspannung	V AC	250/400		250/400	
Max. Schaltleistung AC1	VA	4.000		4.000	
Max. Schaltleistung AC15 (230 V AC)	VA	750		750	
Zulässige Kontaktbelastung: Glühlampen (230 V)	W	2.000 *		2.000 *	
Leuchtstofflampen kompensiert (230 V)	W	550 *		550 *	
Leuchtstofflampen unkompensiert (230 V)	W	1.000 *		1.000 *	
Halogenlampen (230 V)	W	2.000 *		2.000 *	
Min. Schaltlast	mW (V/mA)	1.000 (10/10)		1.000 (10/10)	
Kontaktmaterial Standard		AgSnO ₂		AgSnO ₂	
Spule					
Lieferbare	V DC/AC (50/60 Hz)	—		12	24
Nennspannungen (U _N)	V AC (50/60 Hz)	230		110...125	230...240
Bemessungsleistung AC/DC	VA (50 Hz)/W	2/—		1,3/0,8	
Arbeitsbereich	DC/AC (50/60 Hz)	—		(9,6...13,2)V	(19,2...33,6)V
	AC (50/60 Hz)	(0,8...1,1)U _N		(88...137)V	(184...264)V
Allgemeine Daten					
Elektrische Lebensdauer AC1	Schaltspiele	100 · 10 ³		100 · 10 ³	
Schaltswelle: (bei Typ 11.01)	lx	1...30 (Schalterstellung L)		1...100 (EIN)	
Einschaltswelle = Ausschaltswelle)	lx	20...1.000 (Schalterstellung H)		2...150 (AUS)	
Ansprechzeit / Rückfallzeit	s	15/25		15/25	
Umgebungstemperatur	°C	-20...+50		-20...+60	
Schutzart, Dämmerungsschalter/Sensor		IP 20/IP 54		IP 20/IP 54	
Zulassungen (Details auf Anfrage)					

Bestellbezeichnung

Beispiel: Serie 11, energiesparende Ausführung ohne Schalthysterese, 1 Wechsler für 16 A, zum Anschluss an 230 V AC.

1 1 . 0 1 . 8 . 2 3 0 . 0 0 0 0

<p>Serie</p> <p>Typ 0 = Für Tragschiene DIN EN 60715 TH35, "ohne Schalthysterese" 7 = Für Tragschiene DIN EN 60715 TH35</p> <p>Anzahl der Kontakte 1 = 1 Wechsler</p>	<p>Varianten 0 = Standard bei (125 oder 230) AC-Ausführungen 1 = Standard bei (12 oder 24) V AC/DC-Ausführungen</p> <p>Betriebsnennspannung 012 = 12 V AC/DC nur bei 11.71 024 = 24 V AC/DC nur bei 11.71 125 = 110...125 V AC nur bei 11.71 230 = 230...240 V AC nur bei 11.71 230 = 230 V AC nur bei 11.01</p> <p>Spannungsart 0 = AC (50/60 Hz)/DC nur bei 11.71.0.012.1000 und 11.71.0.024.1000 8 = AC (50/60 Hz)</p> <p>Alle Ausführungen 11.01.8.230.0000 11.71.0.012.1000 11.71.0.024.1000 11.71.8.125.0000 11.71.8.230.0000</p>
---	---

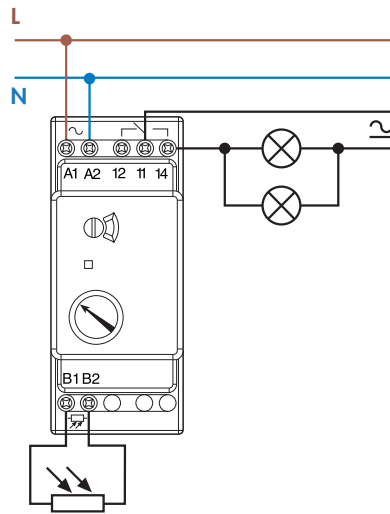
Allgemeine Angaben

Isolationseigenschaften		11.01	11.71		
Spannungsfestigkeit					
zwischen Spule und Kontakte	V AC	4.000		4.000	
zwischen geöffneten Kontakten	V AC	1.000		1.000	
Allgemeine Angaben		11.01	11.71		
Kabeldurchführung des Lichtsensors	Ø mm	(7,5...9)		(7,5...9)	
Max. Zuleitung zwischen Sensor und Schalter	m	50 (2x1,5 mm ²)			
Voreingestellter Einschaltwert	Lux = lx	10		100	
Wärmeabgabe an die Umgebung					
ohne Kontaktstrom	W	1,3		0,8	
bei Dauerstrom	W	3,1		2	
Drehmoment	Nm	0,8		0,8	
Max. Anschlussquerschnitt		eindrätig	mehrdrätig	eindrätig	mehrdrätig
	mm ²	1x6 / 2x4	1x6 / 2x2,5	1x6 / 2x4	1x6 / 2x2,5
	AWG	1x10 / 2x12	1x10 / 2x14	1x10 / 2x12	1x10 / 2x14

Anschluss-Schaltbild

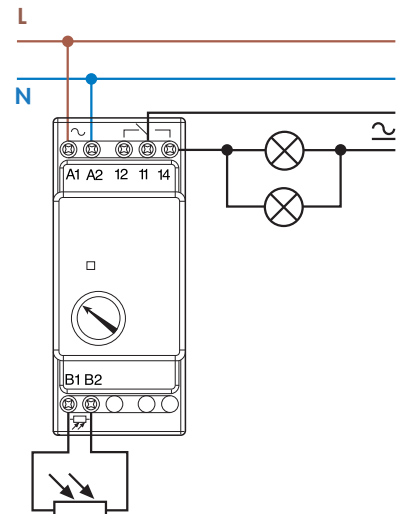
Typ 11.01

Rote LED:
 Blinkend =
 Spannung EIN,
 Relais AUS
 Dauerlicht =
 Spannung EIN,
 Relais EIN

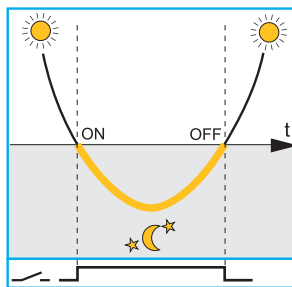


Typ 11.71

Rote LED:
 Langsam blinkend =
 Spannung EIN,
 Relais AUS
 Schnell blinkend =
 Spannung EIN,
 Zeit läuft ab
 Dauerlicht =
 Spannung EIN,
 Relais EIN



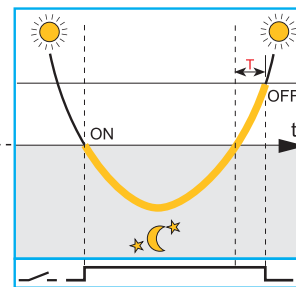
Energiesparender Dämmerungsschalter Typ 11.01



Schaltet EIN und AUS

Hell- / Dunkelschwelle

Standard Dämmerungsschalter Typ 11.71



Schaltet AUS

Schaltet EIN

Der energiesparende Dämmerungsschalter ohne Schalthysterese Typ 11.01 schaltet bei Erreichen der Einschaltchwelle ein und aus. Beim Hellwerden leuchtet die Lampe nicht unnötig lange.

Der Dämmerungsschalter Typ 11.71 schaltet bei Erreichen des ca. 1,5-fachen-Wertes der Einschaltchwelle aus. Der Helligkeitswert beim Ausschalten ist etwa 150% vom Einschalthelligkeitswert.

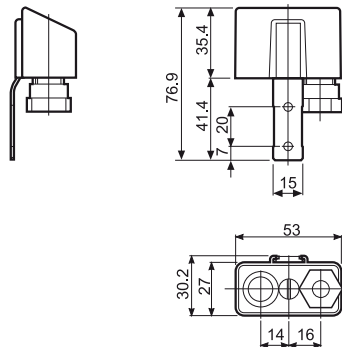
— Helligkeit des natürlichen Lichtes

— Der Schliesser des Dämmerungsschalters ist geschlossen (die Beleuchtung ist eingeschaltet)

Zubehör



Fotosensor (im Beipack ist zu jedem Dämmerungsschalter ein Sensor enthalten) | 011.00



Befestigungsfuss für Chassismontage, 35 mm breit | 011.01

011.01